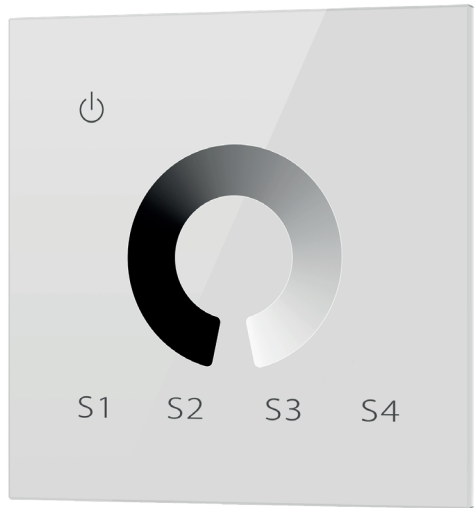




DIGITA V2 HF



DALLE TACTILE 1 ZONE VARIATEUR 4 MEMOIRES

EMETTEUR HF (COMPATIBLE AVEC LA GAMME DIGITA)
EMETTEUR DMX (COMPATIBLE AVEC UN CONTROLEUR DMX)

12/24V DC

PRECAUTIONS D'INSTALLATION ET D'USAGE / SÉCURITÉ:

L'émetteur DIGITA V2 HF associé à un récepteur HF de la gamme DIGITA ou tout contrôleur à la norme USITT DMX est destiné à allumer, éteindre et faire varier des luminaires.
 L'utilisation de cet ensemble avec d'autres produits ou à d'autres fins pourrait causer des dommages irréversibles à l'ensemble de l'installation.
 L'installation doit être réalisée par des professionnels qualifiés et selon notre protocole.
 Les contrôleurs sont destinés à une utilisation en intérieur uniquement. Ils doivent être protégés de l'humidité (max 80%) et doivent fonctionner à une température comprise entre -20° et 50°C.
 Ne pas utiliser cet appareil avec son capot ouvert.
 Ne pas réparer ou tenter de réparer ces appareils.

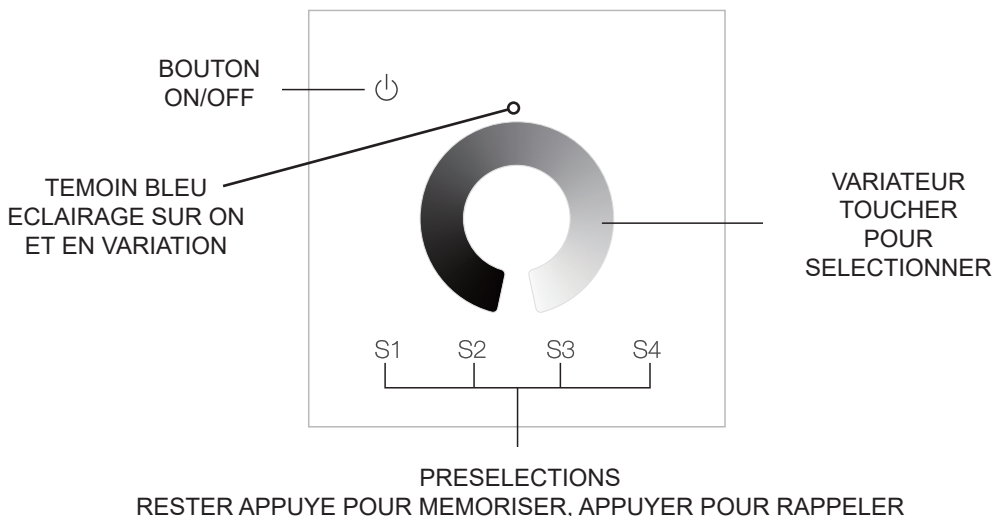
INSTALLATION:

L'émetteur doit être installé dans un boîtier d'encastrement électrique normalisé pour les interrupteurs ou à défaut dans un support stable avec une réservation arrière isolée d'au moins 40mm.

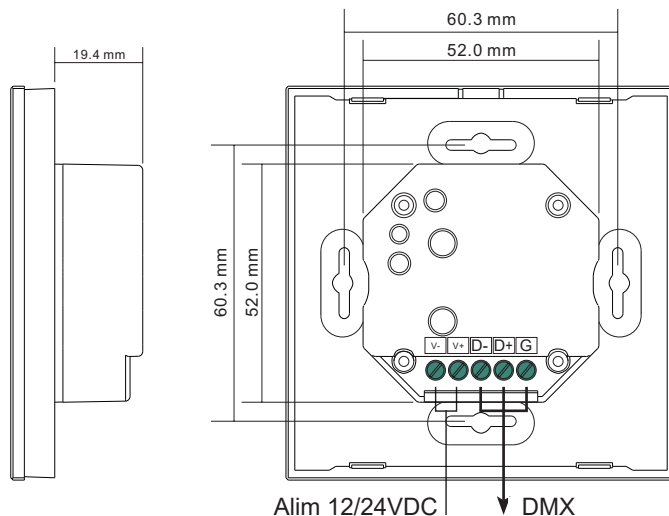
Le contrôleur doit être installé dans une zone bien ventilée avec un espace libre d'au moins 10cm autour de celui-ci en s'assurant que l'air circule librement. Evitez toute zone anormalement sujette à des perturbations électriques ou électromagnétiques susceptibles de perturber son fonctionnement (moteur de climatisation, volet roulant, etc...). De plus, il doit être fixé sur un support stable et solide avec des moyens appropriés (vis, tirefonds, écrous...) en s'assurant de leur dimensionnement et de leur solidité. Il est impératif que les composants de l'installation répondent aux normes de sécurité et de construction en vigueur.

Les appareils ne doivent pas se trouver en contact avec des matériaux ou des substances chimiques entraînant une corrosion ou une oxydation.

PRESENTATION:



CABLAGE:

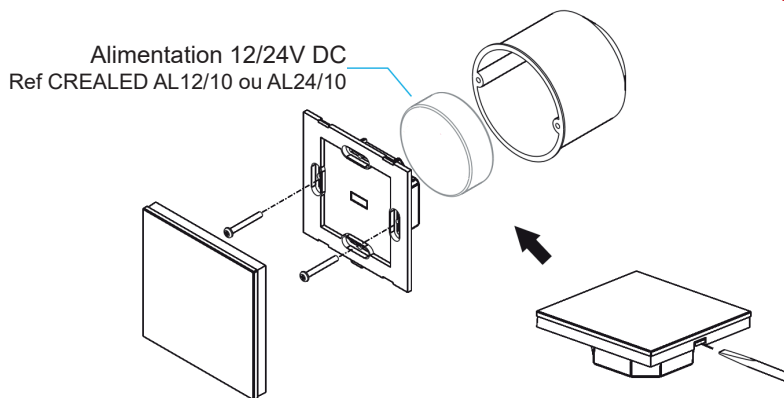


Dimensions indiquées
en mm.

Alim 12/24VDC | DMX

D- D+ GND
AD DMX = 1
NON MODIFIABLE

INSTALLATION ENCASTREE:



APPAIRAGE AVEC UN RECEPTEUR DE LA GAMME CREALED DIGITA:

Appairage:

La première étape consiste à appairer le ou les émetteurs au contrôleur.

- 1- Mettez sous tension le contrôleur et l'émetteur.
- 2- Appuyez brièvement sur le bouton appairage du contrôleur.
- 3- Faites glisser votre doigt sur la dalle tactile.
- 4- Répétez l'opération pour chacun des émetteurs.

Effacement de l'appairage:

Tous les émetteurs mémorisés seront effacés, il faudra les appairer à nouveau.

- 1- Mettez sous tension le contrôleur.
- 2- Appuyez sur le bouton appairage du contrôleur pendant 5s.

FONCTIONNEMENT:

Allumage/extinction: toucher une fois le bouton en haut à gauche.

Le témoin de led bleu est allumé en ON et clignote en variation.

Augmenter la luminosité: toucher la dalle en suivant le cercle central dans le sens des aiguilles d'une montre.

Diminuer la luminosité: toucher la dalle en suivant le cercle central dans le sens inverse des aiguilles d'une montre.

Mémoriser une valeur de luminosité: vous disposez de 4 mémoires S1/S2/S3/S4.

Sélectionner votre intensité lumineuse à l'aide de la roue centrale puis rester appuyé pendant plus de 2 secondes sur une des 4 mémoires de votre choix, votre installation clignotera une fois pour valider votre mémoire. Vous remplacerez votre sélection à chaque nouvelle opération.

DEPANNAGE:

Si les LEDS s'allument très aléatoirement au démarrage ou phénomène de flash :

-> vérifiez la polarité et le câblage de l'installation.

-> vérifiez que votre installation ne comporte pas de court-circuits ou ne dépasse pas la puissance indiquée.

->éloignez les émetteurs de toute source de perturbations électromagnétiques (y compris l'alimentation).

Dans le cas d'un court-circuit, mettez l'installation hors tension avant toute intervention.

GARANTIE:

Ces appareils disposent d'une garantie de 24 mois retour atelier à partir de leur date d'achat.

L'ensemble du matériel devra avoir été utilisé conformément aux prescriptions qui lui sont propres et à l'usage auquel il est destiné. En cas de panne le défaut ne devra pas avoir été causé par une détérioration ou un accident résultant de négligence, d'une utilisation anormale ou d'un mauvais montage. Dans tous les cas, la garantie ne couvre que le remplacement des pièces défectueuses sans qu'aucune indemnité, préjudice subi et dommages et intérêts ne puissent être réclamés.

SPECIFICATIONS:

Tension d'alimentation 12/24V DC (sur borniers)

Consommation < 20mA

Température de fonctionnement: 0 - 40°C

IP20 - Humidité 8% > 80%

Fréquence: 869.5 MHz - 1 canal - 1 zone

Dimensions (l x h x p) : 86x86x31mm

Épaisseur en saillie : 12mm

Dimensions d'encastrement (diam x p) : 60x21mm

DEEE:

Ces appareils doivent être recyclés lorsqu'ils arrivent en fin de vie.

Une éco-contribution finance le traitement des déchets d'équipement électriques et électroniques. Il convient de les rapporter chez votre vendeur ou dans un point de collecte approprié.

(liste des points de vente : www.eco-systemes.fr).

